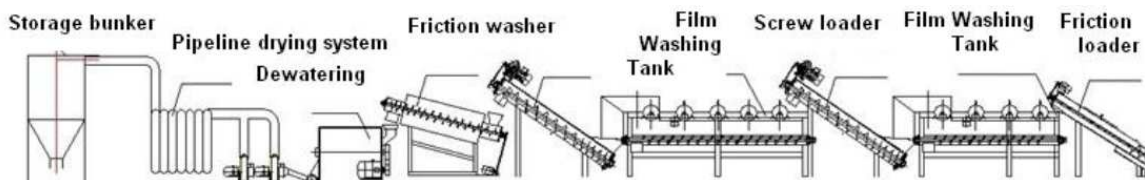


Линия мойки пленочных материалов PE PP (1000кг/час)

Поз.	Наименование	Спецификация	Кол-во	Цена USD
1	Фрикционный погрузчик	11 kw	2 sets	180,000.00 USD CIF Riga
2	Фильтровальный резервуар	3kwX3/3kwX4	2 sets	
3	Винт-погрузчик	3 kw	2 sets	
4	Фрикционная шайба	15 kw	1 set	
5	Машина для обезвоживания	110 kw	1 set	
6	Система сушки трубопроводов	48 kw+11kwX2	1 set.	
7	Хранение бункера	2 m3	1 set	
8	Электрическая система управления		1set	





ДО

ПОСЛЕ

В настоящее время технология переработки пленок / мешков является наиболее зрелым и распространенным явлением среди всех полимеров. Повторно использованные отходы или гранулы пленки можно снова использовать для получения пластмассовых изделий, например. мастер-партию, пенообразование или выдувание мешка и т. д. Эта цепь рециркуляции не только снижает загрязнение окружающей среды, но и снижает себестоимость.

Сегодня переработка пленки / мешка - очень прибыльная и быстро развивающаяся индустрия во всем мире. Все больше и больше инвестиций в этой области.

Оценка проекта

Мы хотели бы рекомендовать нашу стандартную линию по переработке и мойке/очистки сельскохозяйственной пленки стирки пленки / мешка емкостью 1000 кг / час. Эта линия рециркуляции состоит из отделения мусора (ручного разделения), дробления, непрерывной мойки и обезвоживания и сушки деталей. Пожалуйста, проверьте приведенную ниже информацию:

2.1 Характеристики материала

Материалом для обработки является пленка / мешок с загрязнением:

● *Остатки исходного содержимого пленки и пакета*

● *Металл, пыль или песок, накопленные при транспортировке или постоянстве воздуха*

Материалы могут быть в тюках или сыпучих материалах, операторы

должны открывать тюк перед вводом материала в линию.

Готовый продукт: обрывки

2.2. Базовая инфраструктура (предоставляется заказчиком)

а. Пространство для линии мойки пленки в мастерской: около 650 ± 50 квадратных метров с высотой 7 метров (регулируется в соответствии с вашим заводом. Пожалуйста, покажите нам чертеж вашей мастерской).

б. Электрическая сеть: 380 В / 50 Гц (настраивается в соответствии с вашим местным стандартом напряжения)

в. Провод / кабели: провода / кабели от общего шкафа управления пользователя к основному шкафу управления для линии мойки пленки; все электрические кабели от главного шкафа управления к каждой машине.

г. Водоснабжение: требуется ~ 12 тонн в час.

д. Теплоснабжение: паровой котел и стальные трубы, покрытые слоем для сохранения температуры, в горячую шайбу

е. Средства для подъема машин при разгрузке и позиционировании

г. Все остальное, о чем не упоминалось выше

2.3 Потребление энергии:

а. Потребность в электроэнергии

Полная мощность: 244Kw

Фактический процент потребления энергии: обычно потребление электроэнергии составляет 70% от общей мощности, т. Е. ~ 170,8 кВт

Потребность в воде

Общая потребность в воде: около 12 тонн / час

Большая часть воды может быть переработана, если ее обрабатывают в конкретной системе очистки воды.

Требования к рабочей силе

3-5 человек

3. Основные технические параметры:

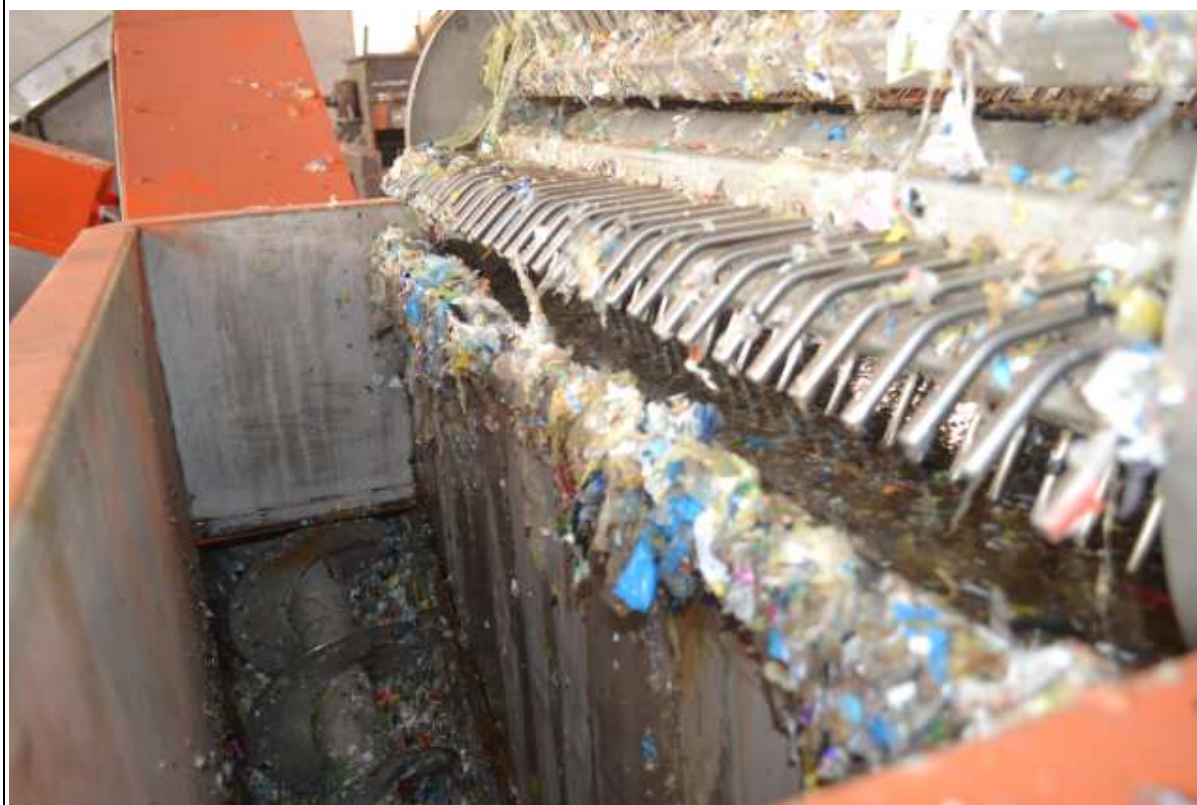
1. Фрикционный погрузчик **2шт.**

Main motor power	11kw
Effective length	2500mm
Diameter of screw	250mm
Dimension	320*3000mm
Speed of screw	800rpm
Material	Нержавеющая сталь



2. Емкость для мойки пленки **2шт.**

Мощность двигателя	3kw*3 /3kw*4
измерение	6000*2030*1700 / 8000*2030*1700
длина	6m /8m
материал	Stainless steel
В количественном отношении стирального валика	5 / 7
Вместимость	1200kg/h



3. Шнек 2 шт.

Мощность двигателя	3kw
Эффективная длина	3000mm
Диаметр винта	φ380mm
Скорость димера	800rpm
Способ подачи	ВИНТОМ
материал	Нержавеющая сталь
измерение	4300 x800 x1250mm
вес	400kg


4. Фрикционная шайба 1 шт.

Мощность главного двигателя	15 kw
Эффективная длина	2500mm
Диаметр винта	250mm
измерение	320*3000mm
Скорость винта	800rpm
материал	Нержавеющая сталь



5. Осушающая машина 1 sets

Мощность главного двигателя	110kw
Метод обезвоживания	центрифуга
материал	Нержавеющая сталь
измерение	2500*2500*1800mm
Вместимость	1000kg/h
Скорость винта	1200rpm



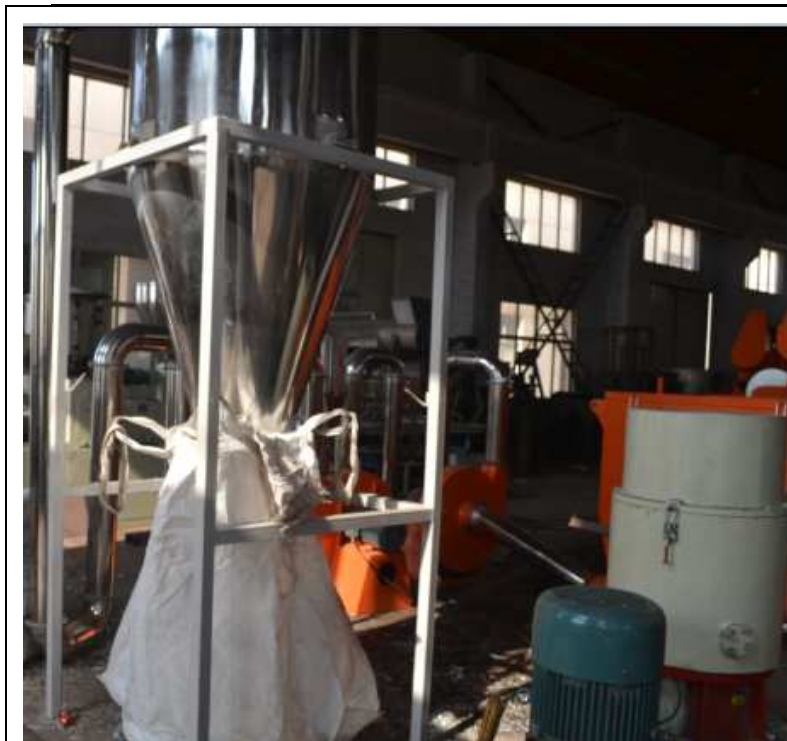
6. система сушки трубопровода 1 шт

Вместимость	1200kg/h
тепловая мощность	48kw
диаметр трубы	φ219mm
материал	Нержавеющая сталь
Высота	18m
Мощность вентилятора	11kwX2



7. Бункер хранения 1 шт.

измерение	2000*3500
материал	Нержавеющая сталь
кубатура	2м3



8. Электронная система управления 1 шт.
Schneider



Запасные части бесплатно:

Описание	Количество
каждая модель подшипника	1
поворотный ремень	1
печать	1
Цепное колесо	10
Резиновая прокладка	20
цепь	2
инструмент	1
винт	ПОЗИЦИОННО
нож	1

Машины для выбора:

Наименование	Описание
Открывалка	Если ваш материал упакован, вы можете выбрать этот аппарат, чтобы помочь вам открыть пакет.
дробилка	Сделать сырье стало небольшими хлопьями
Горячая шайба	Если ваше сырье подсоединено к маслам, вы должны использовать эту машину
Сортировочная таблица и металлоискатель	Если у вашего сырья есть некоторые металлы, вы можете выбрать эту машину, чтобы помочь вам обнаружить металл.
котел	Эта машина используется для приготовления пара в горячую шайбу. Чтобы вода была горячей. Затем очистите масло, прикрепленное к вашему сырью.
Точилка для ножей	Чтобы помочь вам заточивать клинок дробилки.
Упаковочная машина	Если вы хотите упаковать очищенные хлопья, вы можете использовать этот аппарат.

Оплата, доставка

1. Котировка доступна в течение 30 дней.
 2. Термины компенсации: 30% как первоначальный взнос Т / Т. 70% Т / Т оплачено перед отправкой после осмотра покупателя на нашей фабрике.
 3. Срок поставки: через 45 дней после получения авансового платежа.
 4. Пакет: деревянное основание и деревянный футляр
 5. Гарантийный срок: 1 год
 6. Установка, ввод в эксплуатацию, обучение
- Продавец организует двух инженеров на фабрике покупателя для установки и ввода в эксплуатацию и обучения. Заказчик обеспечивает их проживание.